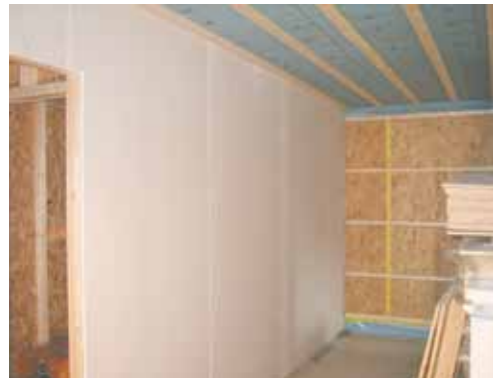


Dachausbau Erwecken Sie Ihren Dachboden zum Leben!



Quelle: Herbert Süß

Um den Raum unter dem Dach nur als Abstellkammer zu nutzen, ist er viel zu schade. Dieser ungenutzte Raum bietet Ihnen eine kostengünstige Ausbaureserve ohne dabei die Grundstücksfläche zu belasten, wenn der Wohnraum knapp wird oder Sie sich z.B. einfach den Luxus eines eigenen Arbeitszimmers gönnen möchten. Vielleicht wollen Sie aber auch eine zusätzliche Wohnung unter Ihrem Dach einrichten. Die Möglichkeiten sind äußerst vielfältig. Aufteilung und Gestaltung der neuen Räume können unter Berücksichtigung der örtlichen Gegebenheiten ganz nach Ihren individuellen Bedürfnissen und Ihrem persönlichen Geschmack ausgerichtet werden. Durch den Einbau von Dachgauben oder modernen Dachwohnfenstern können Sie lichtdurchflutete Räume mit einer attraktiven Wohnatmosphäre schaffen. Das hat natürlich auch eine Wertsteigerung Ihres kompletten Gebäudes zur Folge. Der Dachausbau bietet außerdem eine optimale Gelegenheit die Dämmung aktuellen Anforderungen anzupassen und damit Ihre Heizkosten trotz stetig steigender Energiekosten zu minimieren. Durchweg also attraktive Vorteile, die ein Dachausbau liefert.

Zwischensparren-Klemmfalz

Dächer richtig dämmen schafft ein gutes Klima und hohen Wohnkomfort. Isover Dämmsysteme blocken Hitze genauso zuverlässig wie Kälte und sorgen so jederzeit für ein angenehmes, ausgeglichenes und wohltuendes Klima unterm Dach. Für zusätzliche Sicherheit sorgt die Nichtbrennbarkeit der Isover Dämmstoffe. Als Dämmstoffe für zukunftsweisendes Bauen zeichnen sie sich darüber hinaus durch ihre besondere Umweltfreundlichkeit aus: Die Energiebilanz stimmt und ein gut gedämmtes Dach kann bis zu 10 Liter Heizöl pro Quadratmeter pro Jahr einsparen. Der Zwischensparren-Klemmfalz ZKF aus Glaswolle bietet eine nahezu verschnittfreie Wärmedämmung von innen zwischen Sparren- und Balkenlage in unbelüfteten Steildächern. Mit optimaler Klemmwirkung auch bei unterschiedlichen Sparrenabständen. Die vielfach bewährte Strichmarkierung als Schneidehilfe macht die Verarbeitung sicher und schnell. Tipp: Im Vergleich zu WLG 040 verbessert WLG 035 die Wärmedämmung um 14 %. Durch zusätzliche Untersparren-Dämmung kann der Energiespareffekt um bis zu 30 % gesteigert werden.



Quelle: Isover

Trockenbau Immer das passende System

Der umweltfreundliche Baustoff Gips sorgt durch seine Feuchte regulierenden Eigenschaften für Wohnbehaglichkeit und wirkt Feuer hemmend. Man baut einerseits schnell, sauber, Raum sparend und preiswert. Und sorgt andererseits für hochwertiges Wohnen in trockenem, selbst für Allergiker gesundem Ambiente.

Mit Trockenbausystemen ist jede Wohnung für alle zukünftigen Vorhaben gerüstet.

Ohne großen Aufwand können Kinderzimmer ein- und auch wieder zurückgebaut werden. Je nach Wunsch lassen sich Türen versetzen, Räume abtrennen, Zwischenwände herausnehmen etc. Zeitaufwand, Lärm und Schmutz sind so gering, dass die Bewohner während des Umbaus unbesorgt in ihren Wohnungen bleiben können.

Leicht und stark zugleich.

Mit nur rund einem Fünftel des Gewichts von Massivbauwänden lassen sich Wohnräume in beinahe jeder Gebäudesituation mühelos realisieren, ohne dass Abstriche bei der Belastbarkeit gemacht werden müssen.



Quelle: Saint Gobain Rigips GmbH, Düsseldorf

- **Mehr Raum für mehr Rendite.**
Der schlanke Konstruktionsaufbau schafft bis zu 6 % zusätzliche Wohnfläche.
- **Hörbar leise.**
Moderne Trockenbaulösungen verwöhnen mit bestem Schallschutz innerhalb der Wohnung und nach außen.
- **Brandschutz über alles.**
Im Falle eines Falles kommen die Feuer resistenten Eigenschaften von Gips voll zum Tragen. Mit Feuerschutzplatten lassen sich 90 Minuten Feuerwiderstand leicht realisieren.

Ganz gleich, welche baulichen Anforderungen gefragt sind, mit Trockenbausystemen lässt sich die perfekte Lösung in kürzester Zeit realisieren.

Trockenbaukonstruktionen

Trockene Innenwände werden in Ständerbauweise aus Metall oder Holz erstellt. Auf einer Unterkonstruktion (Schwelle, Rähm, Ständer) wird ein- oder beidseitig eine Beplankung aus Gipskarton-, Gipsfaser- oder Holzwerkstoffplatten aufgeschraubt. Die Unterkonstruktion ist umlaufend an Wänden, Decke und Fußboden befestigt und kann je nach Anforderung als Einfach- oder Doppelständerwerk bzw. Vorsatzschale ausgebildet werden. Die Beplankung wird je nach Brand-, Schall- oder Wärmeschutzanforderung ein-, zwei- oder dreilagig ausgeführt. Für Wände mit Brandschutzanforderung sind spezielle Feuerschutzplatten und für Feuchträume spezielle Feuchtraumplatten entwickelt worden. Die Hohlräume zwischen den Ständern bzw. der Beplankung werden aus schalltechnischen Gründen mit Wärmedämmmaterial ausgefüllt.



Quelle: Saint Gobain Rigips GmbH Düsseldorf

- Trocknungszeiten entfallen
- sie daher in kürzester Zeit aufgestellt werden können
- sie bei Grundrissänderungen relativ problemlos entfernt werden können
- sie auch im Nachhinein ohne großen Anfall von Schmutz eingebaut werden können
- sie wegen ihres geringen Gewichts ohne statischen Nachweis aufgestellt werden können

Messungen haben gezeigt, dass Innenwände in Trockenbauweise entgegen der häufig anzutreffenden Meinung einen sehr guten Schalldämmwert haben, wenn sie entsprechend ausgebildet werden. Lasten wie Bilder, Hängeschränke, Sanitärobjekte können mit Hilfe von speziellen Hohlraumdübeln bzw. mit Traversen aus Metall oder Holz ohne Probleme aufgehängt werden.

Metallständerwände



Quelle: Saint Gobain Rigips GmbH Düsseldorf

Metallständerwände bestehen aus einer Unterkonstruktion aus Metall (U-Profile) und einer ein- oder beidseitig aufgeschraubten Beplankung aus Gipskarton-, Gipsfaser- oder Holzwerkstoffplatten. Die Metallkonstruktion ist umlaufend an Wänden, Decke und Fußboden befestigt und kann je nach Anforderung als Einfach- oder Doppelständerwerk bzw. Vorsatzschale ausgebildet werden. Die Beplankung wird je nach Brand-, Schall- oder s Wärmeschutzanforderung ein-, zwei- oder dreilagig ausgeführt. Für Wände mit Brandschutzanforderung sind spezielle Feuerschutzplatten und für Feuchträume spezielle Feuchtraumplatten entwickelt worden. Die Hohlräume zwischen den Ständern bzw. der Beplankung werden aus schalltechnischen Gründen mit Wärmedämmmaterial ausgefüllt.

Grundsätzlich übernehmen Innenwände in Trockenbauweise keine statischen Funktionen. Sie haben den Vorteil, dass...

- Trocknungszeiten entfallen
- sie daher in kürzester Zeit aufgestellt werden können
- sie bei Grundrissänderungen relativ problemlos entfernt werden können
- sie auch im Nachhinein ohne großen Anfall von Schmutz eingebaut werden können
- sie wegen ihres geringen Gewichts ohne statischen Nachweis aufgestellt werden können.

Brandschutz Wände mit Brandschutzanforderungen

Wände mit Brandschutzanforderungen müssen verhindern, dass sich Feuer und Rauch ausbreitet und auf andere Brandabschnitte übergreift. Die Funktion müssen sie im Brandfall über einen vordefinierten Zeitraum gewährleisten. Besonders im Bereich von Korridoren und Treppenhäusern müssen Wände hohen Brandschutzanforderungen genügen, um Flucht- und Rettungswegfreizuhalten. Brandwände müssen so ausgebildet sein, dass sie lediglich von Feuerschutztüren oder -klappen durchbrochen werden. Abhängig von der Konstruktionsart und den verwendeten Materialien werden sie in die Feuerwiderstandsklassen F 30 bis F 180 eingestuft.

Brandschutz an Decken und Dächern

Brandschutzkonstruktionen an Decken und Dächern können frei gespannt, als abgehängte Decke oder Deckenbekleidung ausgebildet sein und haben neben dem Brandschutz auch raumakustische Vorteile. Deckenhohlräume zwischen Rohdecke und Brandschutzdecke können zum Einbau von Leuchten und Lautsprechern sowie zur Verlegung technischer Leitungen genutzt werden.



Dämmen Sie Ihr Dach wirkungsvoll

Damit Ihr Dachgeschoss im Sommer nicht zur Sauna und im Winter nicht zum Kühlschrank wird, sollten Sie Ihr Dach sorgfältig dämmen. So erhöhen Sie nicht nur Ihren Wohnkomfort und reduzieren Ihre Energiekosten, sondern leisten auch noch einen wichtigen Beitrag zum Umweltschutz – ganz nach dem Prinzip „kleiner Einsatz, große Wirkung“. Dafür stehen verschiedene Dämmmethoden, Zwischen-, Unter- und Aufsparrendämmung, sowie Dämmmaterialien zur Verfügung.